

VBM

ScalpelCric

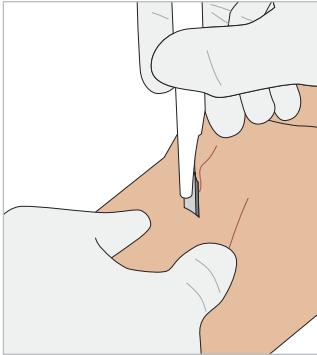
Ein chirurgisches Koniotomie Set
entsprechend der Skalpell Technik



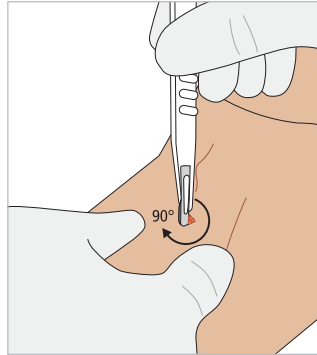
"CICO"
can't intubate,
can't oxygenate

Anwendung | Set Inhalt

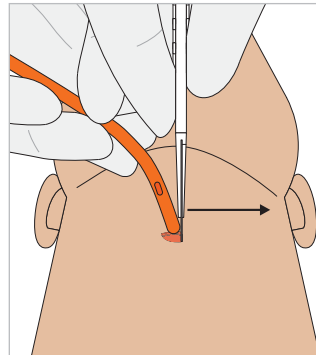
ScalpelCric wurde gemäß den neuesten Empfehlungen der DAS (Difficult Airway Society) 2015 Richtlinien entwickelt. Basierend auf der einfachen Beschreibung „Stichinzision, Drehung, Bougie, Tubus“ kann mit ScalpelCric die Skalpell Technik schnell durchgeführt werden.



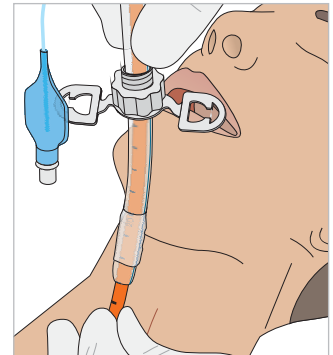
1. Stichinzision



2. Drehung



3. Bougie



4. Tubus

- 1 Verstellbarer Flansch
- 2 Dünnwandiger Niederdruckcuff
- 3 Abgerundete Spitze zur leichteren Einführung



Das Set ist in einer speziellen sterilen Instrumententasche verpackt und sofort einsatzbereit.
 Packmaß 22 (L) x 13 (B) x 4 (H) cm



Set Inhalt

- 1 Skalpell #10
- 2 14 Fr Bougie (40 cm)
- 3 6.0 mm blockbarer Tubus
- 4 Verbindungsschlauch mit Absaugöffnung
- 5 Spritze 10 ml
- 6 Halsband zur Tubusfixierung

1 2 3 4 5 6

Referenzen

“Anaesthetists must learn a scalpel technique and have regular training to avoid skill fade.”

Baker PA, Weller JM, Greenland KB, Riley RH, Merry AF.
Education in airway management.
Anaesthesia 2011; 66 (Suppl 2): 101–11

“Training should be repeated at regular intervals to ensure skill retention.”

Difficult Airway Society 2015 guidelines for management of unanticipated difficult intubation in adults.

Bestellinformationen



	REF	VE
ScalpelCric, steril	30-08-447-1	1
ScalpelCric, unsteril (Training-Set)	30-08-447	1

Zusatzinformationen

▶ Video

Anwendungsvideo



▶ Prospekt

Produktprospekt



Informationen ebenfalls verfügbar unter
www.vbm-medical.de/download/mediathek

Folgen Sie uns auf:

